



ORYGINALNE AKCESORIA MONTAŻOWE

Dybel stalowy Nida

Gwarancja bezpieczeństwa

Kotwa rozporowa do montażowych zamocowań punktowych w betonie. Spełnia wymagania ochrony przeciwpożarowej. Kotwa zalecana do montażu elementów sufitów podwieszanych do podłoża betonowego.

Rodzaj montażu	Montaż przelotowy
Podłoże	Beton, cegła ceramiczna pełna

Transport i magazynowanie

Elementy montażowe Siniat transportujemy na podłożu płaskim i suchym, takim jak palety drewniane, przy zachowaniu zasad ochrony przed wpływem czynników atmosferycznych. Składowanie i ekspozycja handlowa na paletach lub regałach magazynowych wewnątrz pomieszczeń. Takie składowanie zapobiega powstawaniu uszkodzeń produktu i deformacji opakowania.

Opis produktu	Dybel stalowy Nida
Typ	6 x 40
Liczba sztuk w opakowaniu	100

Cechy i korzyści

Łącznik stalowy	Podwyższona odporność na działanie ognia, łączniki w klasie A1 (niepalne).
Do betonu zarysowanego	Szczególnie polecane do podwieszania konstrukcji sufitów pod stropami żelbetowymi.
Montaż uderzeniowy średnica 6 mm	Stosowany do montażu zawiesi w Systemach Suchoj Zabudowy Siniat, wszędzie tam, gdzie wymagane jest użycie łączników stalowych.
Powłoka ochronna	Ocynk biały

Realizacja:
Business Garden, Poznań

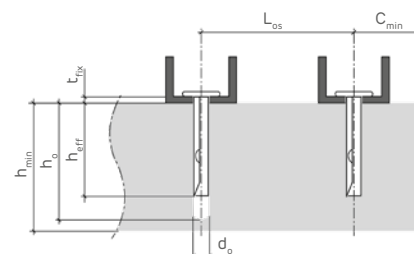
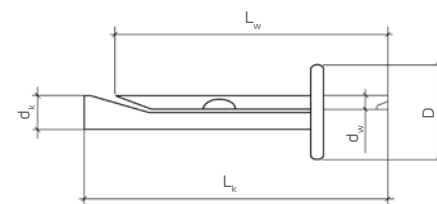


Dane techniczne

Średnica kołnierza D [mm]	15
$d_k \times L_k$ [mm]	6,0 x 35
$d_w \times L_w$ [mm]	5,7 x 43
Max. długość użytkowa [mm]	5

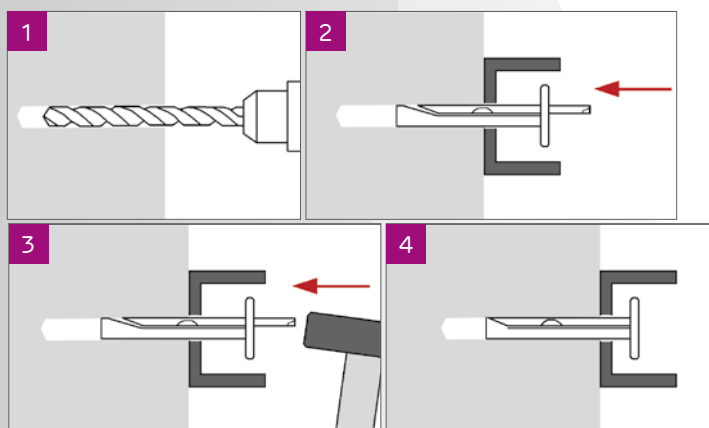
Parametr	Średnica kotwy	Średnica otworu	Głębokość zakotwienia	Głębokość otworu	Materiał korpusu	Aprobata
Jednostka	dk [mm]	do [mm]	heff [mm]	ho [mm]	-	-
Dybel stalowy Nida 6 x 40	6	6	28	35	Stal ocynkowana	AT-15-9018/2012

Podłoże	Beton C20/25	Beton zarysowany	Cegła ceramiczna pełna
Nośność obliczeniowa [kN]	2,56	1,19	1,00



Nośność obliczeniowa na wrywanie z podłoża w [kN]

Sposób montażu



SINIAT Sp. z o.o.
ul. Przecławka 8
03-879 Warszawa
www.siniat.pl

Data wydania:
październik 2018

Realizacja:
Arena, Lublin

